



Découverte de la Communication NonViolente

Lycée Français d'Oslo

Véronique Gaspard, Mylène De Sainte Marie & Sébastien Lomellini

Mardi 9 février 2021



*“Si nous voulons la paix,
il nous faudra éduquer,
d’une manière radicalement différente,
les prochaines générations.”*

Marshall Rosenberg

Déclic CNV & Education



Créée en 2015, Déclic CNV & Education est une association qui agit en France pour **contribuer à une éducation consciente et respectueuse de l'enfant.**

Nos missions :

Agir pour que les **adultes**, parents et professionnels, qui accompagnent les enfants puissent :

- **se former** à la Communication NonViolente et aux Systèmes et Cercles Restauratifs,
- **recevoir du soutien** empathique à chaque fois qu'ils en ont besoin.

Agir en Prévention



"Si vous êtes au bord d'un fleuve et que vous voyez des bébés dans l'eau, qu'allez-vous faire ? Vous allez agir pour les sortir de l'eau, pour les sauver.

Et quand vous voyez que ça continue, qu'au fur et à mesure que vous en sauvez, il en arrive d'autres, encore et encore, vous allez rester là à continuer à les sortir de l'eau ? Ou vous allez aussi voir en amont qui les met dans l'eau ?"

Marshall Rosenberg





Antonio Damasio

Directeur de l'institut neurologique
de l'émotion et de la créativité
à Los Angeles

« L'erreur de Descartes » 1995

Un des premiers à décrire le circuit
cérébral des émotions et à comprendre
le rôle des émotions.

Les émotions influencent notre vie
toute entière :

- notre vie affective
- notre façon de penser
- de faire des choix
- d'apprendre
- d'agir



Que nous apprennent-elles ?

→ Le cerveau de l'enfant est beaucoup plus :

- fragile, vulnérable,
- malléable,
- immature...

que tout ce qu'on pensait jusqu'à maintenant.

→ Une grande partie du cerveau est dévolue aux relations sociales.

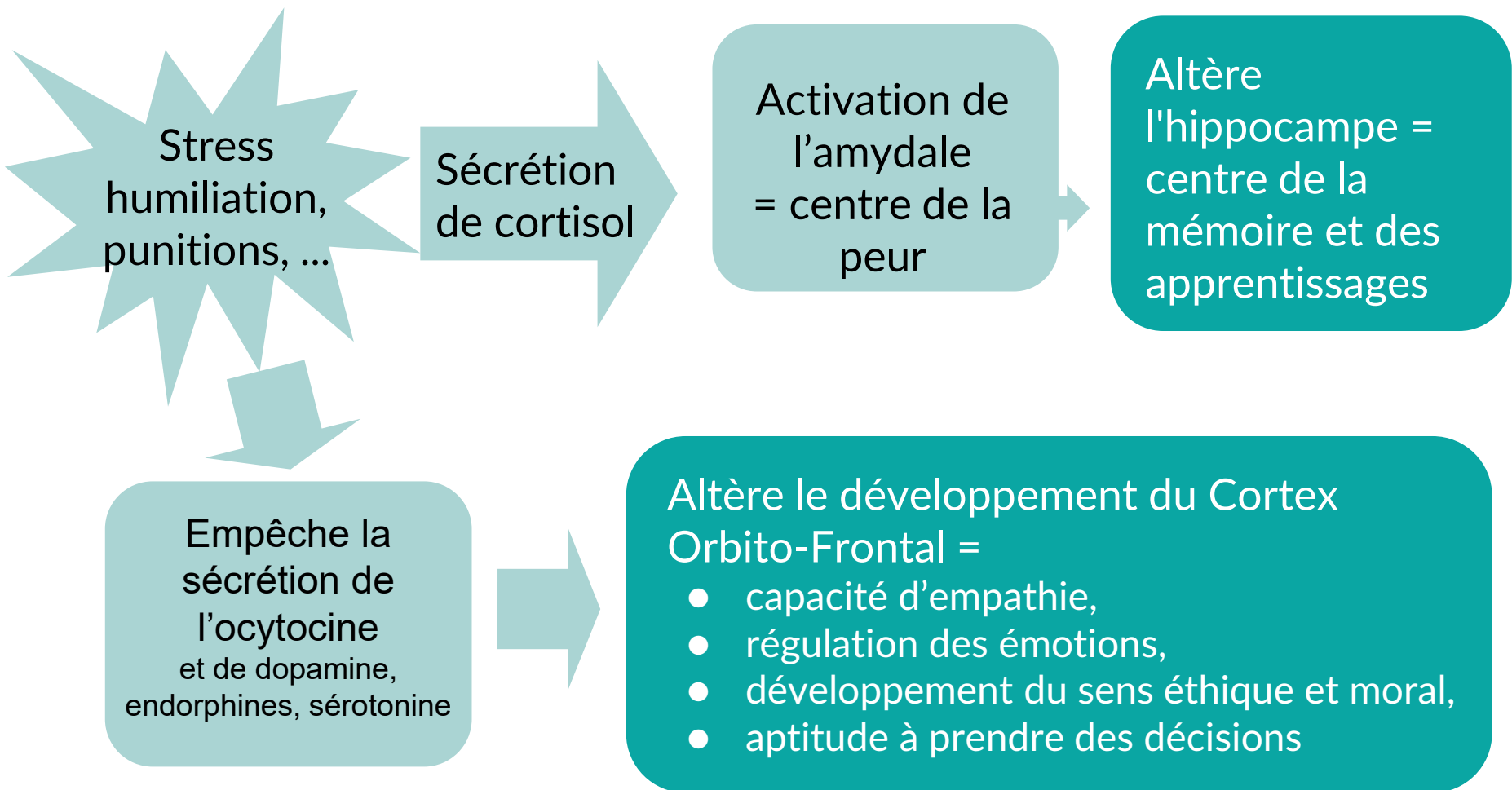
→ L'environnement social, affectif agit directement, en profondeur sur le cerveau de façon globale : cerveau cognitif et cerveau affectif.

La relation « idéale »:

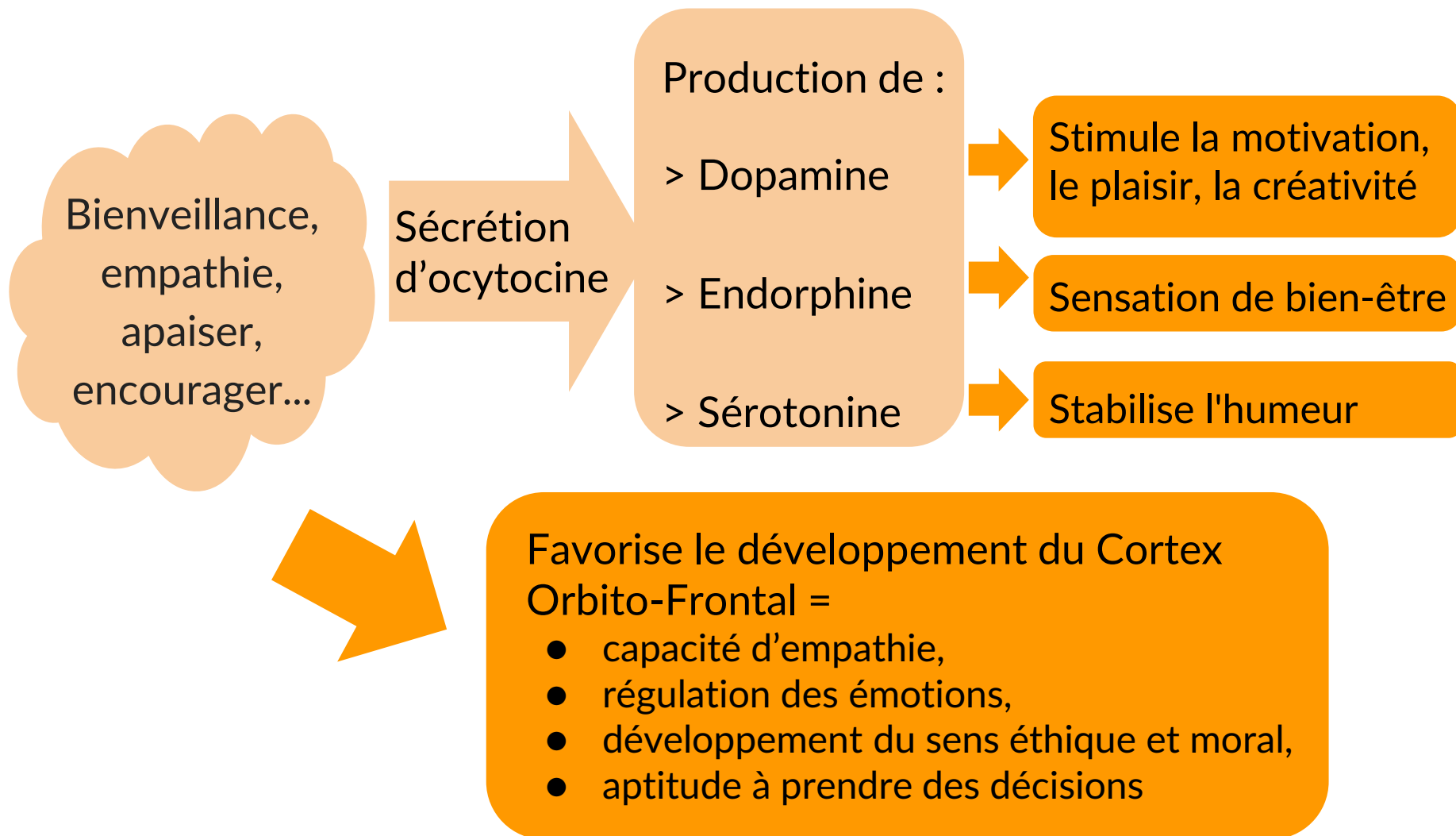
- empathique,
- soutenante,
- aimante,

est la condition fondamentale pour une évolution optimale du cerveau.

L'apport des neurosciences



L'apport des neurosciences





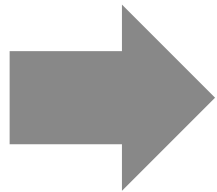
C'est l'histoire de 3 tailleurs de pierre.

Un passant leur demande : "Que faites-vous ?"

Le 1er répond : "Je taille une pierre."

Le 2ème répond : "Je construis un mur."

Le 3ème répond : "Je bâtis une cathédrale."



**Quelles sont mes INTENTIONS ÉDUCATIVES
pour les enfants ou les jeunes dont je m'occupe ?**


A quoi ai-je envie de contribuer ?

Pour quelle société demain ?

Ce qui ferme, suscite de la réaction



Communication qui bloque notre élan naturel de contribuer au bien-être des uns et des autres

<p>Les jugements</p> <p>Les interprétations</p> <p>Les diagnostics</p> <p>Les comparaisons</p> <p>Les généralisations</p> <p>La pensée binaire</p> <p>Les mots qui coupent de l'instant présent</p>	<p>Les exigences (ne pas laisser le choix)</p> <p>Les ordres</p> <p>Les obligations</p> <p>La manipulation</p> <p></p> <p>Obtenir satisfaction à ses demandes par la culpabilité, la peur, le honte, la récompense ou la punition</p>	<p>Le déni de responsabilité de :</p> <ul style="list-style-type: none">▪ nos pensées▪ nos sentiments▪ nos actions▪ nos paroles▪ notre intention
---	--	--

Ce qui ferme, suscite de la réaction, coupe de l'élan de contribution



Nos habitudes d'écoute

Consoler
Rassurer

Dramatiser
Surenchérir

Culpabiliser

Minimiser
Banaliser

Empathie pour
le tiers absent

Expliquer à l'autre
son problème

Dévier sur soi,
sur des
anecdotes

Interroger
Questionner

Clore
Changer de sujet

Conseiller
Trouver une solution
pour l'autre

Merci de votre participation !



“On a beau enseigner les bonnes manières aux enfants, il n’y a rien à faire, ils continuent à faire comme nous !”

